

2016



Bateau Passeur

A pied ou à vélo, le temps d'une croisière

Bourcefranc-Le Chapus

Saint-Trojan les Bains

Le Château d'Oléron

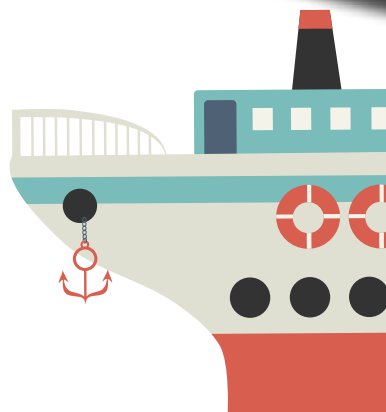
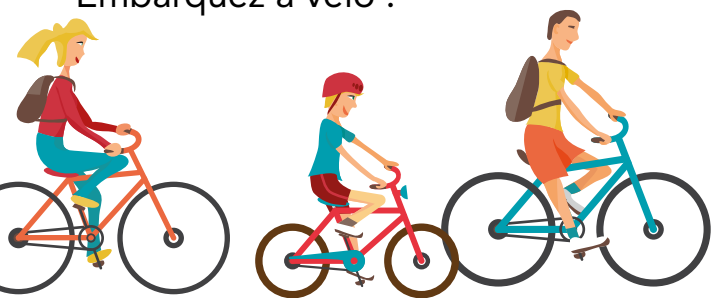
La Tremblade

Marennes



Bateaux Passeurs

Embarquez à vélo !



Le vélo est votre mode de déplacement favori pendant vos vacances ?

Vous voulez découvrir les territoires avoisinants sans emprunter les ponts ?

Les bateaux-passeurs répondent à vos attentes

Entre Marennes et La Tremblade : La balade de l'huître

Sur un chaland ostréicole, Le Balusot, vous traverserez la Seudre du port de la Cayenne avec la Cité de l'Huître à celui de la Grève avec ses nombreuses dégustations de produits locaux.

Entre Bourcefranc-le-Chapus et le Château d'Oléron

Sur le Vauban, petit navire embarquant 12 passagers, vous traversez le pertuis sur les traces de Vauban du Fort Louvois à la Citadelle.

Entre La Tremblade et St Trojan-les-Bains

Toujours sur le Vauban, vous embarquerez pour une mini croisière entre le continent et l'Île d'Oléron.



A chaque point d'embarquement, un mât avec le logo indique le point de départ du BATEAU PASSEUR. Une affiche donne les informations pratiques (horaires, tarifs...).



Balusot



Vauban

HORAIRES DE PASSAGE DU BALUSOT



Port de La Grève
La Tremblade



Port de la Cayenne
Marennes

JUILLET

Dimanche 3 juillet		14h00 à 19h00
Lundi 4 juillet		14h00 à 19h00
Mardi 5 juillet		14h00 à 19h00
Mercredi 6 juillet	09h00 à 11h00	15h00 à 19h00
Jeudi 7 juillet	09h00 à 11h30	15h30 à 19h00
Vendredi 8 juillet	09h00 à 12h00	16h30 à 19h00
Samedi 9 juillet		
Dimanche 10 juillet	09h00 à 13h00	
Lundi 11 juillet	09h00 à 13h00	
Mardi 12 juillet	09h00 à 13h00	
Mercredi 13 juillet	09h00 à 12h30	14h00 à 16h30
Jeudi 14 juillet	09h00 à 12h30	14h00 à 17h30
Vendredi 15 juillet	10h00 à 12h30	14h00 à 18h30
Samedi 16 juillet		
Dimanche 17 juillet		14h00 à 19h00
Lundi 18 juillet		14h00 à 19h00
Mardi 19 juillet		14h00 à 19h00
Mercredi 20 juillet		14h00 à 19h00
Jeudi 21 juillet		14h00 à 19h00
Vendredi 22 juillet	09h00 à 11h00	15h30 à 19h00
Samedi 23 juillet		
Dimanche 24 juillet	09h00 à 12h30	16h30 à 19h00
Lundi 25 juillet	09h00 à 12h30	17h30 à 19h00
Mardi 26 juillet	09h00 à 12h30	
Mercredi 27 juillet	09h00 à 12h30	
Jeudi 28 juillet	09h00 à 12h30	14h00 à 16h00
Vendredi 29 juillet	10h00 à 12h30	14h00 à 17h30
Samedi 30 juillet		
Dimanche 31 juillet		14h00 à 18h30

AOÛT

Lundi 1 ^{er} août		14h00 à 19h00
Mardi 2 août		14h00 à 19h00
Mercredi 3 août		14h00 à 19h00
Jeudi 4 août	09h00 à 10h30	14h00 à 19h00
Vendredi 5 août	09h00 à 12h30	14h00 à 19h00
Samedi 6 août		
Dimanche 7 août	09h00 à 12h30	16h30 à 19h00
Lundi 8 août	09h00 à 12h30	
Mardi 9 août	09h00 à 12h30	
Mercredi 10 août	09h00 à 12h30	
Jeudi 11 août	09h00 à 12h30	14h00 à 15h30
Vendredi 12 août	09h00 à 12h30	14h00 à 16h30
Samedi 13 août		
Dimanche 14 août	10h30 à 12h30	14h00 à 19h00
Lundi 15 août		14h00 à 19h00
Mardi 16 août		14h00 à 19h00
Mercredi 17 août		14h00 à 19h00
Jeudi 18 août		14h00 à 19h00
Vendredi 19 août		14h00 à 19h00
Samedi 20 août		
Dimanche 21 août	09h30 à 11h30	15h30 à 19h00
Lundi 22 août	09h00 à 12h30	16h30 à 19h00
Mardi 23 août	09h00 à 13h00	17h00 à 19h00
Mercredi 24 août	09h00 à 13h00	
Jeudi 25 août	09h00 à 13h00	
Vendredi 26 août	09h00 à 12h30	14h00 à 16h00
Samedi 27 août		
Dimanche 28 août	10h00 à 12h30	14h00 à 18h30
Lundi 29 août		14h00 à 19h00
Mardi 30 août		14h00 à 19h00
Mercredi 31 août		14h00 à 19h00
Jeudi 1 ^{er} sep		14h00 à 18h00
Vendredi 2 sep	09h00 à 10h30	14h00 à 18h00

PASSAGE À LA DEMANDE
dans les plages horaires indiquées
ci-dessus en appelant
le 06 17 81 98 30

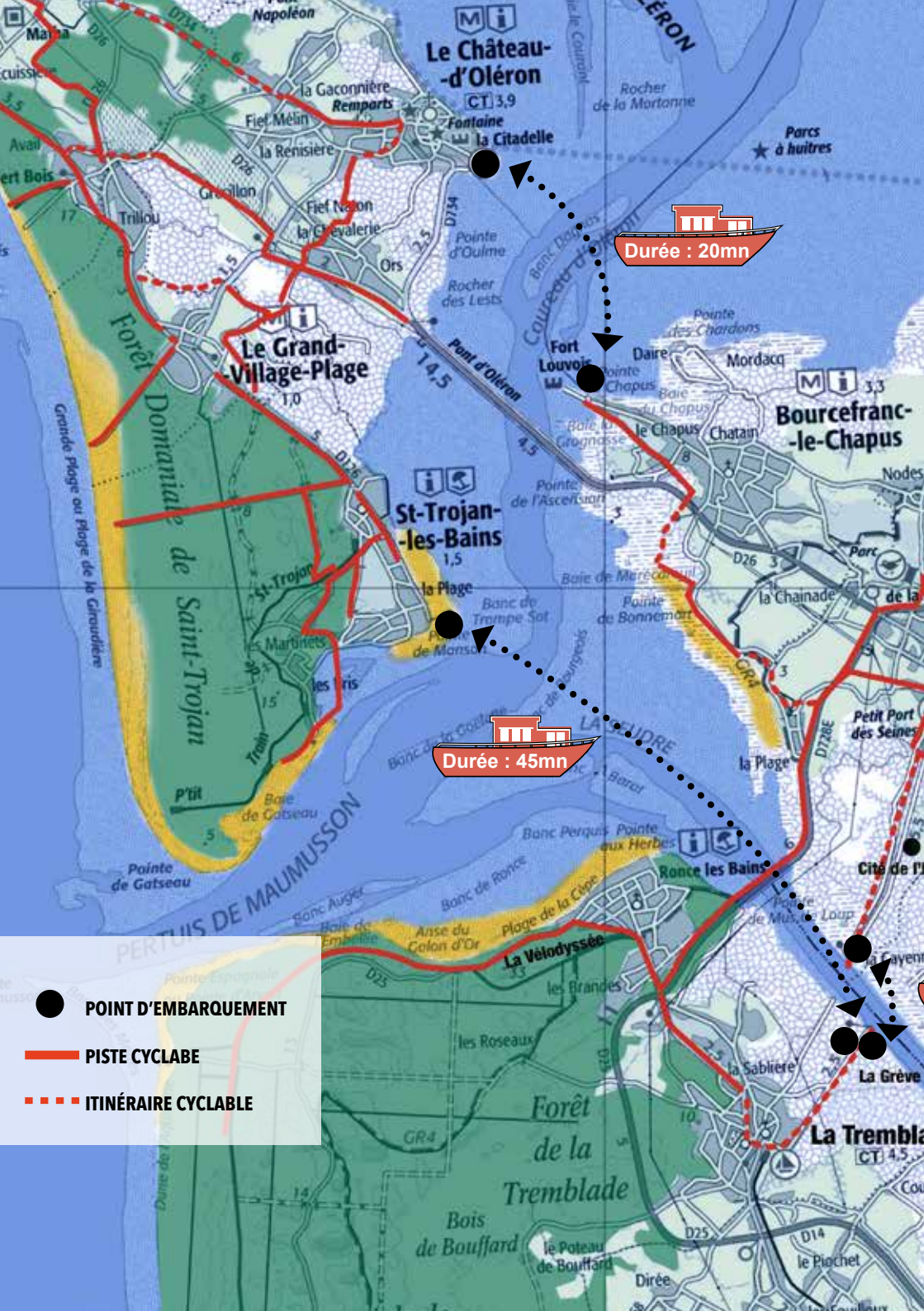
2€

Gratuité pour - de 5ans
Billetterie à bord




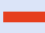

Durée 10 mn






Durée : 20mn


Durée : 45mn

-  POINT D'EMBARQUEMENT
-  PISTE CYCLABLE
-  ITINÉRAIRE CYCLABLE



Le Château d'Oléron

VISITE NATURE	Maison de la nature
PATRIMOINE	Circuit du patrimoine
FORTIFICATIONS	La citadelle
BALADE COMMENTÉE	Le petit train

Bourcefranc-Le Chapus

VISITE NATURE	Site de Daire
PATRIMOINE	Moulin de la Plataine
	Circuit du vieux Chapus
FORTIFICATIONS	Fort Louvois

Brouage 20 km A/R par la route depuis Bourcefranc ou Marennes

FORTIFICATIONS La Citadelle

Marennes

DÉCOUVERTE	Cité de l'huître
PATRIMOINE	Clocher de l'église
	Château de la Gataudière
AVENTURE	Accrobranche

St-Just-Luzac 6 km de Marennes A/R par la piste cyclable

PATRIMOINE Moulin à marée des Loges

La Tremblade 4 km A/R à vélo

Ronce les bains

10 km A/R à vélo

BALADE À VÉLO Plages, forêt de la Coubre

PATRIMOINE Phare de la Coubre
(40 km A/R à vélo par Véloodyssée)

St Trojan-les-Bains

Appontement de la Petite plage

VISITE NATURE	Le marais des Bris, la forêt, les plages,
PATRIMOINE	Architecture balnéaire
BALADE INSOLITE	Petit train de St trojan

Durée : 10mn

HORAIRES DE PASSAGE DU VAUBAN



Bourcefranc



Le Château



JUILLET

Dimanche 3 juillet	Départ Bourcefranc	14h00	15h00	16h00	17h00	18h00				
	Départ le château	14h30	15h30	16h30	17h30	18h30				
Lundi 4 juillet	Départ Bourcefranc	14h00	15h00	16h00	17h00	18h00				
	Départ le château	14h30	15h30	16h30	17h30	18h30				
Mardi 5 juillet	Départ Bourcefranc	14h00	15h00	16h00	17h00	18h00				
	Départ le château	14h30	15h30	16h30	17h30	18h30				
Dimanche 10 juillet	Départ Bourcefranc	09h00	10h00	11h00	12h00	13h00				
	Départ le château	09h30	10h30	11h30	12h30	13h30				
Lundi 11 juillet	Départ Bourcefranc	09h00	10h00	11h00	12h00	13h00				
	Départ le château	09h30	10h30	11h30	12h30	13h30				
Mardi 12 juillet	Départ Bourcefranc	09h30	10h30	11h30		13h30	14h30	15h30		
	Départ le château	10h00	11h00	12h00		14h00	15h00	16h00		
Dimanche 17 juillet	Départ Bourcefranc	14h00	15h00	16h00	17h00	18h00	19h00			
	Départ le château	14h30	15h30	16h30	17h30	18h30	19h30			
Lundi 18 juillet	Départ Bourcefranc	14h00	15h00	16h00	17h00	18h00	19h00			
	Départ le château	14h30	15h30	16h30	17h30	18h30	19h30			
Mardi 19 juillet	Départ Bourcefranc	14h00	15h00	16h00	17h00	18h00	19h00			
	Départ le château	14h30	15h30	16h30	17h30	18h30	19h30			
Dimanche 24 juillet	Départ Bourcefranc	08h30	09h30	10h30		16h30	17h30	18h30		
	Départ le château	09h00	10h00	12h00		17h00	18h00	19h00		
Lundi 25 juillet	Départ Bourcefranc	10h00	11h00	12h00		15h30	16h30	17h30		
	Départ le château	10h30	11h30	12h30		16h00	17h00	18h00		
Mardi 26 juillet	Départ Bourcefranc	09h30	10h30	11h30	12h30					
	Départ le château	10h00	11h00	12h00	13h00					
Dimanche 31 juillet	Départ Bourcefranc	14h00	15h00	16h00	17h00	18h00	19h00			
	Départ le château	14h30	15h30	16h30	17h30	18h30	19h30			

RÉSERVATION
OBLIGATOIRE
06 03 28 98 33

3 €

Gratuité pour - de 5ans
Billetterie à bord



Durée 20 mn

AOÛT

Lundi 1 ^{er} août	Départ Bourcefranc	14h00	15h00	16h00	17h00	18h00	19h00			
	Départ le château	14h30	15h30	16h30	17h30	18h30	19h30			
Mardi 2 août	Départ Bourcefranc	14h00	15h00	16h00	17h00	18h00	19h00			
	Départ le château	14h30	15h30	16h30	17h30	18h30	19h30			
Dimanche 7 août	Départ Bourcefranc	08h30	09h30	10h30	11h30		16h30	17h30	18h30	
	Départ le château	09h00	10h00	11h00	12h00		17h00	18h00	19h00	
Lundi 8 août	Départ Bourcefranc	09h30	10h30	11h30		17h00	18h00	19h00		
	Départ le château	10h00	11h00	12h00		17h30	18h30	19h30		
Mardi 9 août	Départ Bourcefranc	09h00	10h00	11h00	12h00					
	Départ le château	09h30	10h30	11h30	12h30					
Dimanche 14 août	Départ Bourcefranc	Fête de la mer Bourcefranc pas de rotation								
	Départ le château									
Lundi 15 août	Départ Bourcefranc	13h30	14h30	15h30	16h30	17h30	18h30			
	Départ le château	14h00	15h00	16h00	17h00	18h00	19h00			
Mardi 16 août	Départ Bourcefranc	14h00	15h00	16h00	17h00	18h00	19h00			
	Départ le château	14h30	15h30	16h30	17h30	18h30	19h30			
Dimanche 21 août	Départ Bourcefranc	08h30	09h30	10h30			16h30	17h30	18h30	
	Départ le château	09h00	10h00	11h00			17h00	18h00	19h00	
Lundi 22 août	Départ Bourcefranc	09h00	10h00	11h00	12h00		16h30	18h00	19h00	
	Départ le château	09h30	10h30	11h30	12h30		17h00	18h30	19h30	
Mardi 23 août	Départ Bourcefranc	09h00	10h00	11h00	12h00		17h00	18h00	19h00	
	Départ le château	09h30	10h30	11h30	12h30		17h30	18h30	19h30	
Dimanche 28 août	Départ Bourcefranc	10h00	11h00	12h00	13h00	15h00	16h00	17h00	18h00	
	Départ le château	10h30	11h30	12h30	13h30	15h30	16h30	17h30	18h30	
Lundi 29 août	Départ Bourcefranc	11h30	12h30	13h30	14h30	15h30	16h30	17h30		
	Départ le château	12h00	13h00	14h00	15h00	16h00	17h00	18h00		
Mardi 30 août	Départ Bourcefranc	12h30	13h30	14h30	15h30	16h30	17h30	18h30		
	Départ le château	13h00	14h00	15h00	16h00	17h00	18h00	19h00		

HORAIRES DE PASSAGE DU VAUBAN



La Tremblade



St Trojan



JUILLET

Mercredi 6 juillet	Départ La Tremblade	09h00		15h00	17h00	19h00	
Jeu	Départ St Trojan	10h00		16h00	18h00	20h00	
7 juillet	Départ La Tremblade	08h30	10h30		15h30	17h30	19h30
Jeu	Départ St Trojan	09h30	11h30		16h30	18h30	20h30
Vendredi 8 juillet	Départ La Tremblade	09h00	11h00		16h30	18h30	
Ven	Départ St Trojan	10h00	12h00		17h30	19h30	
Mercredi 13 juillet	Départ La Tremblade	09h00	11h00	13h00	15h00		
Mer	Départ St Trojan	10h00	12h00	14h00	16h00		
Jeu	Départ La Tremblade	10h00	12h00		15h30	17h30	
Jeu	Départ St Trojan	11h00	13h00		16h30	18h30	
Vendredi 15 juillet	Départ La Tremblade	09h00	11h00	13h00	15h00	17h00	
Ven	Départ St Trojan	10h00	12h00	14h00	16h00	18h00	
Mercredi 20 juillet	Départ La Tremblade	14h00	16h00	18h00	20h00		
Mer	Départ St Trojan	15h00	17h00	19h00	21h00		
Jeu	Départ La Tremblade	08h30		14h30	16h30	18h30	20h30
Jeu	Départ St Trojan	09h30		15h30	17h30	19h30	21h30
Vendredi 22 juillet	Départ La Tremblade	09h00		15h00	17h00	19h00	
Ven	Départ St Trojan	10h00		16h00	18h00	20h00	
Mercredi 27 juillet	Départ La Tremblade	09h00	11h00	13h00			
Mer	Départ St Trojan	10h00	12h00	14h00			
Jeu	Départ La Tremblade	09h00	11h00	13h00	15h00		
Jeu	Départ St Trojan	10h00	12h00	14h00	16h00		
Vendredi 29 juillet	Départ La Tremblade	09h00	11h00	13h00	15h00		
Ven	Départ St Trojan	10h00	12h00	14h00	16h00		

**RÉSERVATION
OBLIGATOIRE**
06 03 28 98 33

4,50 €

Gratuité pour - de 5ans
Billetterie à bord



Durée 45 mn

AOÛT

Mercredi 3 août	Départ La Tremblade	14h00	16h00	18h00	20h00		
Mer	Départ St Trojan	15h00	17h00	19h00	21h00		
Jeu	Départ La Tremblade	14h30	16h30	18h30	20h30		
Jeu	Départ St Trojan	15h30	17h30	19h30	21h30		
Vendredi 5 août	Départ La Tremblade	09h00		15h30	17h30		
Ven	Départ St Trojan	10h00		16h30	18h30		
Mercredi 10 août	Départ La Tremblade	09h00	11h00	13h00			
Mer	Départ St Trojan	10h00	12h00	14h00			
Jeu	Départ La Tremblade	08h30	10h30	12h30			
Jeu	Départ St Trojan	09h30	11h30	13h30			
Vendredi 12 août	Départ La Tremblade	08h30	10h30	12h30	14h30		
Ven	Départ St Trojan	09h30	11h30	13h30	15h30		
Mercredi 17 août	Départ La Tremblade	13h00	15h00	17h00	19h00		
Mer	Départ St Trojan	14h00	16h00	18h00	20h00		
Jeu	Départ La Tremblade	13h30	15h30	17h30	19h30		
Jeu	Départ St Trojan	14h30	16h30	18h30	20h30		
Vendredi 19 août	Départ La Tremblade	15h00	17h00	19h00			
Ven	Départ St Trojan	16h00	18h00	20h00			
Mercredi 24 août	Départ La Tremblade	09h00	11h00		18h00	20h00	
Mer	Départ St Trojan	10h00	12h00		19h00	21h00	
Jeu	Départ La Tremblade	09h00	11h00		18h30		
Jeu	Départ St Trojan	10h00	12h00		19h30		
Vendredi 26 août	Départ La Tremblade	09h00	11h00	13h00	15h00		
Ven	Départ St Trojan	10h00	12h00	14h00	16h00		
Mercredi 31 août	Départ La Tremblade	13h30	15h30	17h30	19h30		
Mer	Départ St Trojan	14h30	16h30	18h30	20h30		
Jeu	Départ La Tremblade	13h30	15h30	17h30	19h30		
Jeu	Départ St Trojan	14h30	16h30	18h30	20h30		
1 ^{er} sep	Départ La Tremblade	14h30	16h30	18h30	20h30		
Vendredi 2 sept	Départ La Tremblade	14h30	16h30	18h30	20h30		
Ven	Départ St Trojan	15h30	17h30	19h30	21h30		



